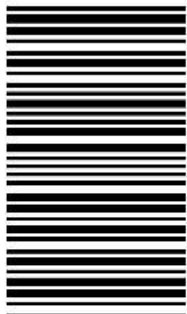


کد کنترل

836

A



836A

آزمون ورودی دوره‌های کارشناسی ارشد ناپیوسته داخل - سال ۱۴۰۰

صبح جمعه



«اگر دانشگاه اصلاح شود مملکت اصلاح می‌شود.»
امام خمینی (ره)

جمهوری اسلامی ایران
وزارت علوم، تحقیقات و فناوری
سازمان سنجش آموزش کشور

هنرهای موسیقی - (کد ۱۳۶۰)

تعداد سؤال: ۱۱۰ سؤال تستی و ۷ سؤال تشریحی مدت پاسخ‌گویی: ۲۷۰ دقیقه

عنوان مواد امتحانی، تعداد و شماره سؤالات

ردیف	مواد امتحانی	تعداد سؤال	از شماره	تا شماره
۱	زبان عمومی و تخصصی (انگلیسی)	۳۰	۱	۳۰
۲	سازشناسی (ایرانی و سمفونیک)	۲۰	۳۱	۵۰
۳	مبانی نظری موسیقی ایرانی	۲۰	۵۱	۷۰
۴	مبانی نظری موسیقی جهانی	۲۰	۷۱	۹۰
۵	مبانی اتنوموزیکولوژی	۲۰	۹۱	۱۱۰
۶	هارمونی (تشریحی)	۲ تشریحی	۱	۲
۷	کنتربوان (تشریحی)	۲ تشریحی	۱	۲
۸	شناخت موسیقی ایرانی (تجزیه تحلیل و خلاقیت) (تشریحی)	۳ تشریحی	۱	۳

استفاده از ماشین حساب مجاز نیست.

این آزمون نمره منفی دارد.

* داوطلب گرامی، عدم درج مشخصات و امضا در مندرجات جدول ذیل، به منزله عدم حضور شما در جلسه آزمون است.

اینجانب با شماره داوطلبی با آگاهی کامل، یکسان بودن شماره صندلی خود را با شماره داوطلبی مندرج در بالای کارت ورود به جلسه، بالای پاسخنامه و دفترچه سؤالات، نوع و کد کنترل درج شده بر روی دفترچه سؤالات و پائین پاسخنامه را تأیید می‌نمایم.

امضا:

زبان عمومی و تخصصی (انگلیسی):

PART A: Vocabulary

Directions: Choose the word or phrase (1), (2), (3), or (4) that best completes each sentence. Then mark the correct choice on your answer sheet.

- 1- During the ----- between arriving at the airport and boarding the plane, we'll probably do a bit of window shopping.
1) interval 2) intervention 3) imbalance 4) inconsistency
- 2- That ugly vacant lot ----- from the beauty of the neighborhood.
1) depletes 2) derives 3) detracts 4) deviates
- 3- At first, the Savings Mart didn't do well, but after it lowered its prices and increased its advertising, the store began to -----.
1) prosper 2) subside 3) arise 4) strive
- 4- The movement of clouds may seem to be -----, but scientists know that there is a pattern to how they move.
1) compatible 2) specific 3) transient 4) random
- 5- Since my math class was very difficult for me, I consider the B that I got for the course to be a great -----.
1) illusion 2) triumph 3) obligation 4) disapproval
- 6- The hardware store sells ----- stones made of plastic that you can open and hide a house key in. Then you can hide the key by leaving the "stone" somewhere near your door.
1) confidential 2) artificial 3) superficial 4) metaphorical
- 7- Rhoda's budget is so tight that she felt it would be ----- to buy herself even a ten-dollar pair of earrings.
1) plausible 2) tangible 3) sufficient 4) extravagant
- 8- When the climbers reached the peak of the tallest mountain in the world, they felt it was a ----- occasion and were filled with pride.
1) momentary 2) moribund 3) meticulous 4) momentous
- 9- The ramification of committing a murder is to serve a prison sentence even if you ----- your actions.
1) implement 2) renew 3) regret 4) exceed
- 10- It is often an attorney's job to construe the meaning of a contract and then share that ----- with a client and, if needed, with a judge or jury.
1) justification 2) interpretation 3) transformation 4) condemnation

as fourteen sympathetic strings alone. Despite the fact that the sympathetic strings are now thought of as the most characteristic element of the instrument, early forms of the instrument almost uniformly lacked them. The first unambiguous reference to a viola d'amore without sympathetic strings does not occur until the 1730s.

- 21- All of the following about the viola d'amore are correct according to the passage except that -----
- 1) it is similar to the modern viola size-wise
 - 2) its 'head' symbolizes the blindness of love
 - 3) it has a large peg box at both of its ends
 - 4) its sound-holes look like a flaming sword
- 22- The passage points to the fact that the viola d'amore -----
- 1) looks, without its strings, like a thin treble viol
 - 2) started to enjoy sympathetic strings after 1730s
 - 3) lacks sympathetic strings if it has seven strings
 - 4) has its main strings right above its fingerboard
- 23- The passage mentions that the viola d'amore -----
- 1) is played on the shoulder like the modern viola
 - 2) once used to be called 'the Cupid blindfolded'
 - 3) was popular chiefly before the baroque period
 - 4) has almost a similar ambitus as the treble viol
- 24- It is stated in the passage that the equal number of the viola d'amore's sympathetic strings -----
- 1) sound like twelve strings if played properly
 - 2) vibrate in sympathy with the notes played
 - 3) are sounded by drawing a bow along them
 - 4) are fretted and are played unlike a violin
- 25- The word 'unambiguous' in the passage (underlined) is closest to -----
- 1) 'clear'
 - 2) 'historical'
 - 3) 'popular'
 - 4) 'perfect'

PASSAGE 3:

The 'Ride of the Valkyries' refers to the beginning of act 3 of *Die Walküre*, the second of the four operas constituting Richard Wagner's *Der Ring des Nibelungen*. As a separate piece, the 'Ride' is often heard in a purely instrumental version, which may be as short as three minutes. Together with the "Bridal Chorus" from *Lohengrin*, the 'Ride of the Valkyries' is one of Wagner's best-known pieces. The main theme of the 'Ride', the leitmotif labelled *Walkürenritt*, was first written down by the composer on 23 July 1851. The preliminary draft for the 'Ride' was composed in 1854 as part of the composition of the entire opera, which was fully orchestrated by the end of March 1856. In the *Walküre* opera, the 'Ride', which takes around eight minutes, begins in the prelude to the third act, building up successive layers of accompaniment until the curtain rises to reveal a mountain peak where four of the eight Valkyrie sisters of Brünnhilde have gathered in preparation for the transportation of fallen heroes to Valhalla. As they are joined by the other four, the familiar tune is carried by the orchestra, while, above it, the Valkyries greet each other and sing their battle-cry. Apart from the song of the Rhinemaidens in *Das Rheingold*, it is the only ensemble

piece in the first three operas of Wagner's *Ring* cycle. The complete opera *Die Walküre* was first performed on 26 June 1870 in the National Theatre Munich against the composer's intent. By January of the next year, Wagner was receiving requests for the 'Ride' to be performed separately, but wrote that such a performance should be considered 'an utter indiscretion' and forbade 'any such thing'. However, the piece was still printed and sold in Leipzig, and Wagner wrote a complaint to the publisher Schott.

- 26- It is stated in the passage that 'Ride of the Valkyries' -----
 1) is the conclusion to *Der Ring des Nibelungen*
 2) has its main theme as the leitmotif *Walkürenritt*
 3) starts as heroes of Valhalla are carried away from it
 4) was performed under Wagner's directions in June 1870
- 27- We understand from the passage that the song of the Rhinemaidens in *Das Rheingold* and 'Ride of the Valkyries' -----
 1) function as act preludes
 2) were composed in 1851
 3) are ensemble pieces
 4) appear in *Die Walküre*
- 28- The passage mentions that 'Ride of the Valkyries' is / was -----
 1) as famous as the 'Bridal Chorus' from *Lohengrin*
 2) as popular as in Leipzig as it was in Munich
 3) originally entitled *Der Ring des Nibelungen*
 4) edited by Wagner for publication by Schott
- 29- The passage points to the fact that 'Ride of the Valkyries' -----
 1) was suggested for separate performance by Wagner
 2) did not initially receive positive audience feedback
 3) takes around eight minutes in the *Walküre* opera
 4) shows flying away of the Valkyries from the battle
- 30- The word 'forbade' in the passage (underlined) is the opposite of -----
 1) 'fear' 2) 'complain' 3) 'recommend' 4) 'allow'

سازشناسی (ایرانی و سمفونیک):

۳۱- بم‌ترین صدا، متعلق به کدام یک از سازها است؟

(۱) باس تهورن (۲) هکل فون (۳) کلارینت باس سی بمل (۴) ساکسوفون باریتون

۳۲- نوازنده کلارینت «لا» برای هم‌صدا شدن با «فریزین می»، در چه مدی اجرا می‌کند؟

(۱) اتولین «لا» (۲) فریزین «سل» (۳) هیپوفریزین (۴) هیپونورین

۳۳- اجرای دو نت داده شده به ترتیب از چپ به راست، توسط کدام جفت‌ساز متجربه هم‌صدایی می‌شود؟



(۱) کلارینت لا - کرآنگله

→

(۲) کلارینت سی بمل - هورن

→

(۳) هورن - ساکسوفون آلتو

→

(۴) ساکسوفون تنور - هورن

→

- ۳۴- صدای حقیقی فابین خط اول و دوم به‌طور معمول، توسط کدام هورن طبیعی قابل اجرا است؟
 (۱) لا (۲) دو (۳) لابل (۴) سی بمل
- ۳۵- استفاده از ترومپت طبیعی در همهٔ کوک‌های زیر مرسوم بوده است، به‌جز:
 (۱) ر (۲) لابل (۳) می (۴) می بمل
- ۳۶- صدای دودیز بین خط دوم و سوم با کلید فا، در گسترهٔ استاندارد کدام ساز قرار می‌گیرد؟
 (۱) زایلفون (۲) کرانگله (۳) ترومپت سی بمل (۴) کلارینت لا
- ۳۷- منظور فارابی از سازهای خانوادهٔ معازف (انواع معزف)، کدام سازها است؟
 (۱) سازهای زهی مطلق مانند چنگ (۲) سازهای زهی کمانه‌ای مانند رباب
 (۳) سازهای زهی مقید مانند عود (۴) سازهای خودصدا مانند سنج
- ۳۸- در ساز نی نسبت منطقهٔ صوتی «پس غیث» به منطقهٔ صوتی «غیث»، کدام مورد است؟
 (۱) پانزدهم درست بالاتر (۲) دوازدهم درست بالاتر
 (۳) هشتم درست بالاتر (۴) چهارم درست بالاتر
- ۳۹- ساز چبچیق در طبقه‌بندی سازها، در کدام دسته قرار می‌گیرد؟
 (۱) ذوات الاوتار کمانه‌ای (۲) ذوات الاوتار زخمه‌ای
 (۳) ذوات النفخ (۴) کاسات و طاسات
- ۴۰- ساز بلوچی «بینجو»، دارای چند وتر و چند شیطانک است؟
 (۱) ۶ وتر، ۲ شیطانک (۲) ۶ وتر، ۳ شیطانک
 (۳) ۵ وتر، ۲ شیطانک (۴) ۵ وتر، ۳ شیطانک
- ۴۱- کدام مورد، کوچک‌ترین ساز زهی مضرابی (زخمه‌ای) در مناطق مختلف ایران است؟
 (۱) رباب پنج‌تار (۲) تنبور (۳) تمبورک (۴) تمبوره
- ۴۲- کدام دسته از تکنیک‌های اجرایی، در ساز تار رایج است؟
 (۱) دراب، شلال، کنده‌کاری، خراش، تک‌ریز، پوش (۲) دراب، شلال، کنده‌کاری، پاملخی، عدل، ریز
 (۳) دراب، شلال، گرفته، تک‌ریز، سرمضراب، پاملخی (۴) ریز، تک‌ریز، گرفته، سرمضراب، ریز شلاقی، عدل
- ۴۳- سنتور ۹ خرک، دارای چند صدا و چند پوزیسیون است؟
 (۱) ۲۵ صدا و ۳ پوزیسیون (۲) ۲۷ صدا و ۲ پوزیسیون
 (۳) ۲۷ صدا و ۳ پوزیسیون (۴) ۷۲ صدا و ۲ پوزیسیون
- ۴۴- کدام مورد، توالی مضراب‌ها در تکنیک اجرایی «سرمضراب» است؟
 (۱) چپ - چپ - راست (۲) راست - چپ - راست (۳) راست - چپ - چپ (۴) راست - راست - چپ
- ۴۵- در سنتور «لاکوک»، سیم پنجم سفید چه نثی صدا می‌دهد؟
 (۱) سل (۲) سی (۳) ر (۴) دو
- ۴۶- کدام مورد، ساز «نال» است؟
 (۱) کمانچهٔ لرستان (۲) کمانچهٔ ترکمن صحرا (۳) قیچک سیستان (۴) تاس بختیاری
- ۴۷- پیتزیکاتو (Pizzicato) با شست دست راست را چگونه نشان می‌دهند؟
 (۱) + (۲) D (۳) Q (۴) Δ

- ۴۸ چنانچه $\frac{۳}{۴}$ سیم «سل» ویلن لمس شود، نت حاصل کدام مورد است؟
 (۱) «سل» روی خط حامل
 (۲) «ر» روی خط چهارم
 (۳) «سی» با یک خط اضافه بالای حامل
 (۴) «فا» روی خط پنجم
- ۴۹ فلوت پیکلو برای هم صدایی با فلوت آلتو، چگونه اجرا می‌کند؟
 (۱) دهم کوچک پایین‌تر
 (۲) اکتاو پایین‌تر
 (۳) یک اکتاو و سوم کوچک پایین‌تر
 (۴) یازدهم درست پایین‌تر
- ۵۰ بم‌ترین نت کدام یک از سازها، با سیم چهارم ویلنسل (به‌طور معمول) هم‌صدا و برابر است؟
 (۱) هکل فون
 (۲) کلارینت باس «لا»
 (۳) ساکسوفون باریتون
 (۴) باس هورن

مبانی نظری موسیقی ایرانی:

- ۵۱ توالی «ط - ج - ج - ج» (از راست به چپ)، کدام دانگ است؟
 (۱) رهاب
 (۲) شور
 (۳) نوا
 (۴) چهارگاه
- ۵۲ در موسیقی قدیم رکن ايقاعی «تَنَتَن» چه نامیده می‌شده است؟
 (۱) سبب ثقیل
 (۲) وتد مجموع
 (۳) فاصله صغری
 (۴) فاصله کبری
- ۵۳ اگر وتر مطلق «الف» معادل نغمه «دو» فرض شود، نغمه «د»، «ز» معادل کدام مورد خواهد بود؟
 (۱) فا، سل
 (۲) فا، لا
 (۳) ره، می
 (۴) ره، می بمل
- ۵۴ کدام مورد، معادل ابعدی دانگ شور است؟
 (۱) یا یج - به یج
 (۲) یا یج - یو یج
 (۳) یا یج - ید یج
 (۴) یا ید - یز یج
- ۵۵ فاصله بین سوم کوچک و سوم بزرگ، چه نام دارد؟
 (۱) سوم کوچک‌تر
 (۲) سوم خنثی
 (۳) سوم معتدل
 (۴) سوم کم بزرگ
- ۵۶ فاصله «سی بمل تا ر کرن»، کدام مورد است؟
 (۱) سوم کم کوچک
 (۲) سوم بیش کوچک
 (۳) سوم نیم بزرگ
 (۴) سوم بیش بزرگ
- ۵۷ فاصله «سی کرن» تا «فا شری» کدام مورد است؟
 (۱) پنجم بیش درست
 (۲) پنجم کم درست
 (۳) پنجم کاسته
 (۴) پنجم درست
- ۵۸ در شور با شاهد «لا»، شاهد گوشه رضوی کدام مورد است؟
 (۱) می
 (۲) سل
 (۳) دو
 (۴) سی کرن
- ۵۹ شاهد افشاری «لا بمل»، بر مبنای شاهد کدام شور است؟
 (۱) شور می بمل
 (۲) شور ر بمل
 (۳) شور فا
 (۴) شور می
- ۶۰ اگر شاهد شور «سل دیز» باشد، شاهد بیات ترک کدام مورد است؟
 (۱) ر دیز
 (۲) دو دیز
 (۳) سی
 (۴) سی بمل

۷۲- در موسیقی داده شده در فاماژور، مرکزیت کدام درجات به ترتیب تثبیت می‌شود؟

vi - ii - V (۲)

I - vi - v (۴)

vi - IV - v (۱)

I - VII of vi - V (۳)

۷۳- تمام موارد، در ارتباط با فوگ درست هستند، به جز:

(۱) در طول اپیزودها، سوژه به‌طور کامل شنیده نمی‌شود.

(۲) کمیت و کیفیت فواصل در سوژه و جواب ثابت است.

(۳) در بخش اکسپوزیسیون ممکن است هر صدا بیش از یک‌بار سوژه را ارائه دهد.

(۴) جواب سوژه یک پنجم بالاتر یا یک چهارم پایین‌تر (در دومینانت) ارائه می‌شود.

۷۴- آکورد ششم ناپلی در سی بمل ماژور، چه نقشی در تنالیتة لا بمل مینور دارد؟

(۲) درجه پنجم، برگرفته از مینور هارمونیک

(۱) درجه سوم، برگرفته از مینور هارمونیک

(۴) درجه پنجم، برگرفته از مینور طبیعی

(۳) درجه سوم، برگرفته از مینور طبیعی

۷۵- کدام مورد، در ارتباط با معنی «فوگاتو» درست است؟

(۲) فوگ با دو سوژه

(۱) فوگ کوچک

(۴) بخشی فوگ مانند در یک قطعه

(۳) فوگ در دو صدا

۷۶- تمام موارد در ارتباط با موسیقی داده شده درست هستند، به جز:

(۲) استرتو در آن به‌کار رفته است.

(۱) پیش از ورود باسی اینترمدیا (اپیزود) وجود دارد.

(۴) پاسخ سوژه تنال است.

(۳) مربوط به اکسپوزیسیون یک فوگ است.

- ۷۷- اگر محل نت Bb روی سیم G ویولن لمس شود، هارمونیک آن کدام مورد است؟
 (۱) «فا» روی خط پنجم با کلید سل
 (۲) «ر» روی خط چهارم با کلید سل
 (۳) «ر» با دو خط اضافه بالای حامل
 (۴) «سی بمل» با یک خط اضافه بالای حامل
- ۷۸- نت‌های اجرایی روی پوزیسیون IV ترمبون تنور، کدام مورد است؟
 (۱) G - G - D - G - B - D - F
 (۲) C - C - G - C - E - G - Bb
 (۳) Ab - Ab - Eb - Ab - Db - F - Ab
 (۴) Gb - Gb - Db - Gb - Bb - Db - Fb
- ۷۹- بالاترین صدا، متعلق به کدام یک از سازها است؟
 (۱) ویبرافون
 (۲) گلوکن شپیل
 (۳) فلوت پیکلوات
 (۴) کلارینت سپرانو می بمل
- ۸۰- کدام یک از سازهای زیر نسبت به نت‌هایی که اجرا می‌کند، پایین‌تر شنیده می‌شود؟
 (۱) ساکسوفون سپرانو
 (۲) کلارینت سپرانو
 (۳) فلوت پیکلو
 (۴) زایلوفون
- ۸۱- کنترباسون برای هم‌صدایی با کنترباس، چگونه عمل می‌کند؟
 (۱) نت‌های کنترباس را در اکتاو پایین اجرا می‌کند.
 (۲) نت‌های کنترباس را در اکتاو بالاتر اجرا می‌کند.
 (۳) همان نت‌های کنترباس را اجرا می‌کند.
 (۴) نهم بزرگ پایین‌تر می‌نوازد.
- ۸۲- «باست هورن»، جزء کدام یک از گروه‌های ارکستر سمفونیک است؟
 (۱) بادی برنجی بدون کلید
 (۲) بادی چوبی دوزبانه
 (۳) جزء سازهای کوردوفون
 (۴) بادی چوبی تک‌زبانه
- ۸۳- با مفهوم کدام اصطلاح، نوازنده تیمپانی روی پوست را می‌پوشاند؟
 (۱) Swish
 (۲) Scrape
 (۳) Coperti
 (۴) Takelow
- ۸۴- مفهوم این شکل (پدال) در هارپ، کدام مورد است؟
 (۱) اثر بدون علائم ترکیبی اجرا می‌شود.
 (۲) نت‌ها «بمل» شده‌اند.
 (۳) D#.C#.B#
 (۴) F#.C#.G#
- ۸۵- آکورد مقابل که به صورت انتقالی نوشته شده، کدام مورد است؟
 (۱) سی ماژور
 (۲) سی کاسته
 (۳) سی مینور
 (۴) سی مینور بدون پنجم
- Alto Flute
 English Horn
 Bass Clarinet in Bb
- ۸۶- صدادهی هارمونیک چهارم روی سیم سوم ویلنسل، برابر با کدام مورد است؟
 (۱) هارمونیک سوم روی سیم سوم ویولا
 (۲) هارمونیک چهارم روی سیم چهارم ویولن
 (۳) هارمونیک چهارم روی سیم سوم ویولن
 (۴) هارمونیک سوم روی سیم چهارم ویولا

- ۸۷- کاربرد پدال ناقوس لوله‌ای، مشابه کدام مورد است؟
 (۱) پدال وایرفون (۲) پدال ارگ کلیسا
 (۳) پدال چپ هارپ (۴) پدال چپ پیانو
- ۸۸- نسبت نت نوشته شده با صدادهی کدام ساز به‌طور معمول با بقیه متفاوت است؟
 (۱) پیکلو (۲) چلستا (۳) ماریچا (۴) زایلفون
- ۸۹- اعمال تکنیک مرتبط با کدام علامت بر روی هورن، موجب تغییر کوک می‌شود؟
 (۱) + (۲) - (۳) > (۴) =
- ۹۰- تمام سازهای زیر قادر به اجرای صدای حقیقی سل در زیر دوی وسط، به‌صورت هارمونیک هستند، به‌جز:
 (۱) گیتار (۲) ویولا (۳) ویولنسل (۴) کنترباس
- مبانی اتنوموزیکولوژی:
- ۹۱- کدام شخصیت، از نمایندگان موسیقی‌شناسی تطبیقی محسوب می‌شود؟
 (۱) آنتونی سیگر (۲) اتو آبراهام (۳) دیوید مک‌آلستر (۴) ویلارد رُدس
- ۹۲- نام بخش پنجمی که عبدالقادر مراغی به فرم نوبت مرتب اضافه کرد، کدام مورد است؟
 (۱) نقش (۲) نشید (۳) مستزاد (۴) استهلال
- ۹۳- در کدام رساله موسیقی به سازهای عود، غشک، ریاب، مزمار، بیشه، چنگ، نزهه، قانون، مغنی پرداخته شده است؟
 (۱) شرفیه (۲) نسیم طرب (۳) کنزالتحف (۴) بحورالاحان
- ۹۴- کدام‌یک از دوره‌های ایفای، از ابداعات عبدالقادر مراغی بوده است؟
 (۱) هزج (۲) مأتین (۳) فاختی (۴) چهارضرب
- ۹۵- رساله‌های «رساله فی الموسیقی»، «مفاتیح العلوم» و «مقدمه الاصول»، آثار کدام مؤلفین است؟
 (۱) جامی، نیشابوری و خیام
 (۲) فارابی، ابن سینا و ابن خردادبه
 (۳) صفی‌الدین ارموی، بنایی و عبدالقادر مراغی
 (۴) ابن منجم، ابوعبدالله خوارزمی و علیشاه بن حاجی بوکه اوبهی
- ۹۶- کدام قوم موسیقی‌شناس، توجه به خلاقیت فردی را در مدل تحقیقاتی این رشته وارد کرد؟
 (۱) تیموتی رایس (۲) کورت زاکس (۳) آنتونی سیگر (۴) ژیلبر روژه
- ۹۷- این جمله از چه کسی است؟ «اتنوموزیکولوژی دانشجویی درباره موسیقی است. وظیفه آن بحث درباره تولید هنری به زبان آشنا برای هنرمندان نیست، بلکه بیشتر شناخت قوانین حاکم بر رفتار هنری و تولید هنری است.»
 (۱) برونو نتل (۲) منتل هود (۳) آلن مریام (۴) جان بلکینگ
- ۹۸- کدام قوم موسیقی‌شناس برای نخستین‌بار دو مفهوم «کارکرد» و «کاربرد» موسیقی را از هم متمایز کرد؟
 (۱) آلن مریام (۲) برونو نتل (۳) کورت زاکس (۴) یاپ کونست
- ۹۹- کدام شخصیت، روندهای تولید (Poïétique) و تفسیر و دریافت (esthétique) را جزو روندهای شکل‌دهنده اثر موسیقایی تعریف کرده است؟
 (۱) استیون فلد (۲) آنتونی سیگر (۳) ژیلبر روژه (۴) ژان مِلینو

- ۱۰۰- در موسیقی کدام کشور، گام پنتاتونیک با نیم پرده وجود دارد؟
 (۱) کره (۲) چین (۳) ژاپن (۴) تایلند
- ۱۰۱- کدام یک از سازهای زیر در موسیقی جنوب هند، جای تپلا (تپلا) در موسیقی شمال هند را می‌گیرد؟
 (۱) گپی‌یانترا (۲) مریدانگام (۳) دهلک (۴) تپلک
- ۱۰۲- کدام یک از اقوام زیر سازهای زهی را نمی‌شناخته‌اند؟
 (۱) بته‌مویی‌های آفریقای جنوبی (۲) بومیان آمریکا
 (۳) خمرها (۴) مغول‌ها
- ۱۰۳- کدام مورد، خاستگاه «موشح» است؟
 (۱) ایران (۲) آندلس (۳) سوریه (۴) بین‌النهرین
- ۱۰۴- مفهوم «کیلی‌والی»، عمدتاً در مورد کدام نوع موسیقی کاربرد دارد و در کدام کشور این واژه مورد استفاده قرار می‌گیرد؟
 (۱) موسیقی مردم‌پسند، افغانستان (۲) موسیقی مردمی، ازبکستان
 (۳) موسیقی هنری، قرقیزستان (۴) موسیقی مردمی، ترکیه
- ۱۰۵- در «غزل خوانی» تهرانی، خواندن رباعی چه نقشی ایفا می‌کند؟
 (۱) جای غزل را در مجالس سبک‌تر می‌گیرد. (۲) فقط در موقعیت‌های مذهبی ظاهر می‌شود.
 (۳) لابه‌لای غزل‌ها برای ایجاد تنوع ظاهر می‌شود. (۴) به‌عنوان مقدمه و مؤخره غزل خوانی ظاهر می‌شود.
- ۱۰۶- کدام یک از زوج‌سازها، به یک رده واحد از رده‌بندی هرن‌بستل - زاکس تعلق دارند؟
 (۱) ارگ دهانی، آکوردن (۲) ارگ دهانی، کلاوسن
 (۳) ارگ دهانی، پیانو (۴) آکوردن، پیانو
- ۱۰۷- «جعفر قلی»، از آهنگ‌های کدام منطقه و اشعار آن اکثراً به چه زبانی است؟
 (۱) لرستان، لری (۲) مازندران، فارسی (۳) خراسان، کردی (۴) خوزستان، لری
- ۱۰۸- در کدام منطقه، در مراسم عزاداری‌های ماه محرم، از بوق‌های شاخی استفاده می‌شود؟
 (۱) بوشهر (۲) لرستان (۳) گیلان (۴) خراسان
- ۱۰۹- «باش مقام»، از قسمت‌های نوبت کدام یک از موسیقی‌ها است؟
 (۱) فصل عثمانی (۲) دستگاه آذربایجانی
 (۳) شش مقام ازبکی (۴) دوازده مقام اویغوری
- ۱۱۰- مفهوم «یول» (Yol)، مربوط به کدام سنت موسیقایی است؟
 (۱) کردی (۲) ترکمنی (۳) قشقایی (۴) آذربایجانی

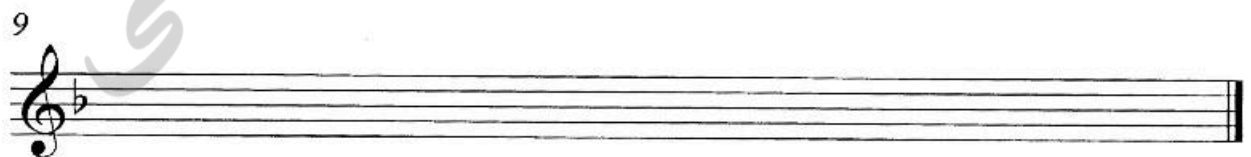
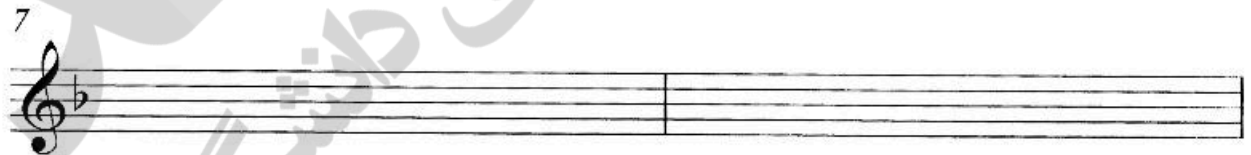
هارمونی (تشریحی):

سؤال ۱- سپرانوی داده شده را با اضافه کردن بخش‌های آلتو، تنور و باس هارمونیزه کنید. نت‌های غیر هارمونیک با ستاره مشخص شده‌اند.

سؤال ۲- باس داده شده را با اضافه کردن سه صدای دیگر هارمونیزه کنید. استفاده از آکوردهای هفتم و نت‌های غیرهارمونیک الزامی است. (تمامی نت‌های بخش باس هارمونیک هستند.)

کنترپوان (تشریحی):

سؤال ۱- براساس فیگور زیر یک ایمیتاسیون دوتایی (کنترپوان عمودی جابه‌جاشونده) با جواب در حرکت وارونه (Inversion) و با افزایش ریتم به‌همراه چهار میزان کنترپوان آزاد و دو میزان کادانس بنویسید.



سؤال ۲- براساس فیگور زیر یک کانت دو صدایی به همراه یک خط ملودیک آزاد در باس همراه با دو میزان کادانس بنویسید.

3

6

شناخت موسیقی ایرانی (تجزیه تحلیل و خلاقیت) (تشریحی):

سؤال ۱- گوشه زیر را تجزیه و تحلیل کنید.

The image displays a musical score for a piece in Dastgah-e Rast, featuring a melodic line with various ornaments and rhythmic patterns. The score is written on seven staves, each with a treble clef and a key signature of one flat (B-flat). The music consists of a single melodic line with various ornaments (v) and rhythmic patterns. The score is divided into two systems of four staves each. The first system includes a large watermark 'سازمان اسناد و کتابخانه ملی جمهوری اسلامی ایران' (National Library and Archives of the Islamic Republic of Iran) and a smaller watermark 'دانشگاه سراسری' (National University). The second system includes a watermark 'سازمان اسناد و کتابخانه ملی جمهوری اسلامی ایران' and a smaller watermark 'دانشگاه سراسری'. The score ends with a double bar line and repeat signs.

سؤال ۲- گوشهٔ زیر را تجزیه و تحلیل کنید.

The image shows a musical score for a Persian song. The score is written on six staves of music, each with a treble clef and a key signature of one flat (B-flat). The lyrics are written below the notes. A large, semi-transparent watermark is overlaid on the score, reading 'دانشگاه علامه طباطبائی' (Allameh Tabatabaee University) and 'پژوهش‌های موسیقی' (Musical Studies).

Lyrics:

A she ghi pay dast a z za ri e deLL
 nist bi ma ri cho bi ma ri ye deLL
 a she ghi gar zin sa ro gar zan sa ra
 st a ghe bat ma ra be dan shah rah ba ra
 st a ghe bat ma ra be dan
 shah rah ba ra st

سؤال ۳- براساس یکی از الگوهای ریتمیک اصلی رنگ شهر آشوب شور، با استفاده از تمهیدات گسترش و واریاسیون، قطعه‌ای در حدود ۳۲ میزان بنویسید.

